

Pris 6 kr.

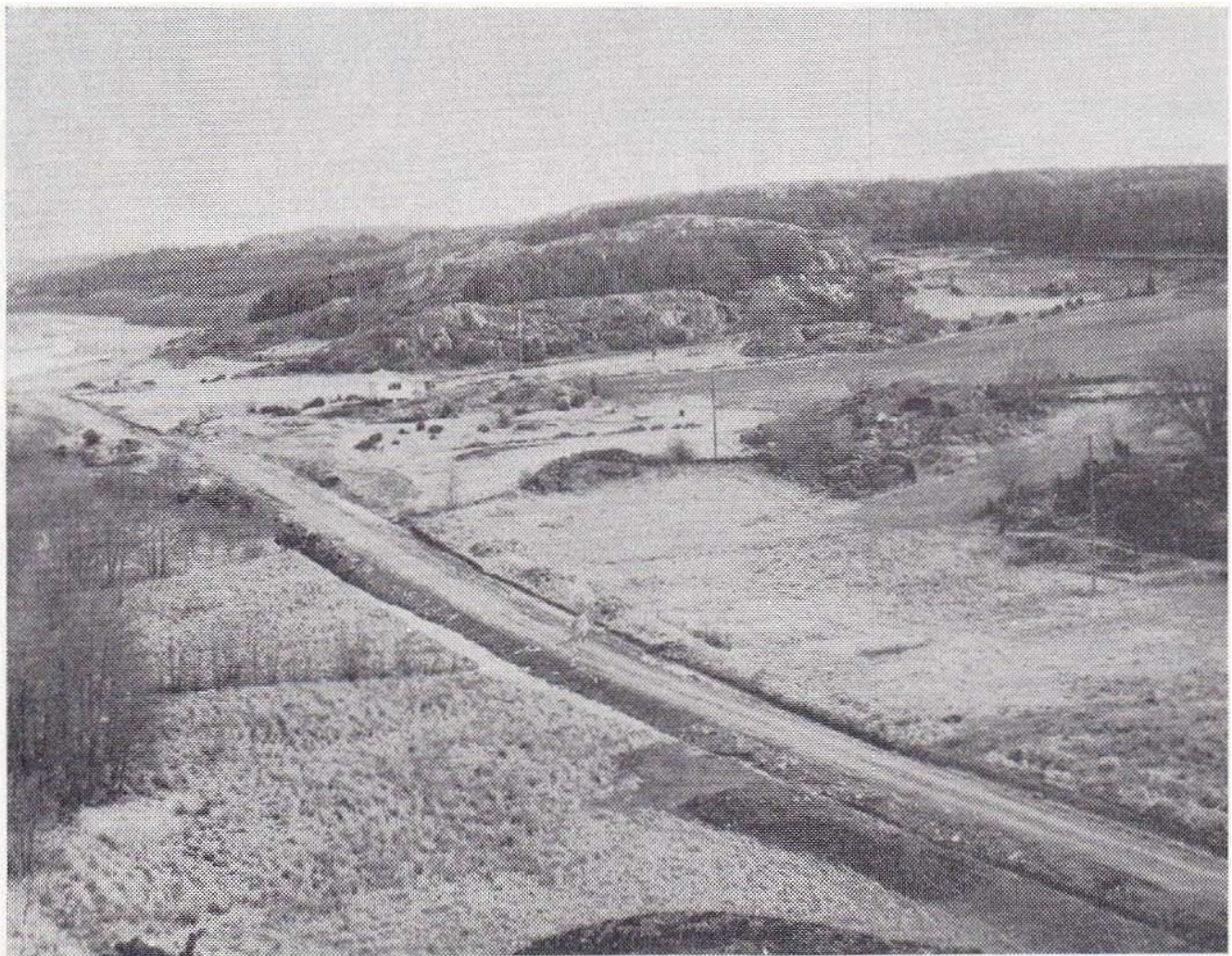
FJÄLLBACKA BLADET



Dec. 1971

Tidskrift för Föreningen för Fjällbacka

Nummer 31



- **Vy över Bräcke fritidsby**
- **Den nya vägen sträcker sig genom ett vackert område i närheten av Anråsälven, där det redan har uppförts en sommarstuga.**

Bräcke fritidsby

Omkring en km. norr om Fjällbacka samhälle ligger Bräcke fritidsområde. Området är vackert beläget öster om dalgången där Anråsälven har sitt utlopp i Fjällbackafjorden. Terrängen är växlande med skogspartier, öppen mark inramat av bergskedjor. Inom området finnes 48 tomter, de flesta med utsikt över det natursköna området där golfbanan är belägen, på andra sidan älven. Tomternas storlek växlar mellan 450 och 1.350 kvm. Till varje tomt är framdraget vatten- och avloppsledningar samt vägar. Avloppsledningarna är dimensionerade för wc för anslutning till kommunalt avlopp som är under byggnad. Toalett- och sophämtning ombesörjes av kommunen. Till området hör stora strövområden. I planen ingår ett flertal parkeringsplatser samt boll- och tennisplan och lekplatser. I anslutning till områ-

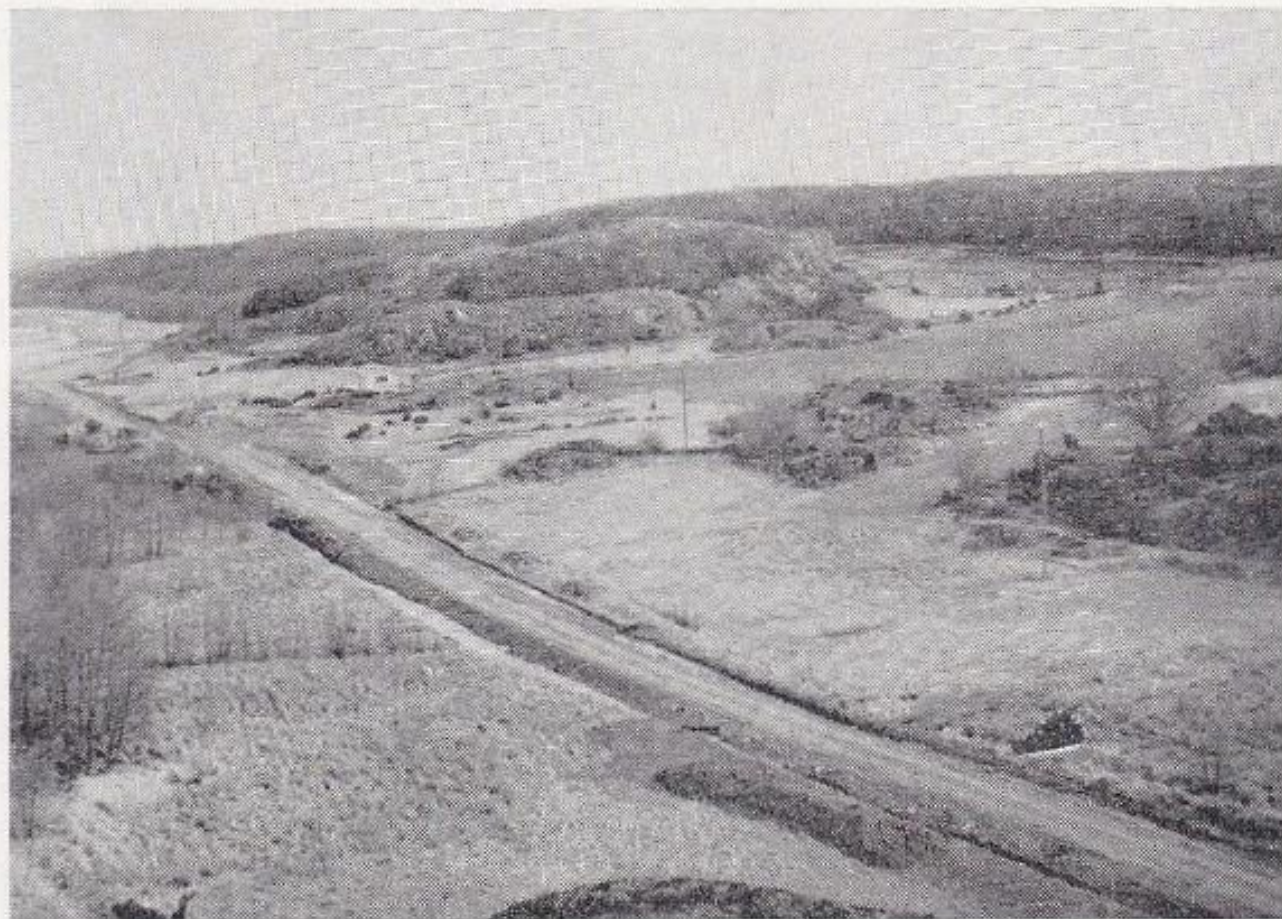
det är planerat en småbåtshamn med parkering och uppställningsplatser. Det värdefullaste för alla som här kommer att bygga och bo är den rikliga tillgången på vatten till kvalité som är den bästa tänkbara. I tidigt skede företogs här bergborrning med gott resultat. Som synes ges här en god service i vilken även ingår ombesörjande av byggnation om så önskas. Trots att området Bräcke fritidsby ligger i anslutning till Fjällbacka samhälles gränser, är det dock skyddat för trafikstörningar då det ligger utanför allmänna vägar.

För övrigt kan man tillgodogöra sig tillgången av salta bad, segling, fiske m.m. För den golfintresserade bjuder Fjällbacka golfbana på förströelse. Inom Fjällbacka samhälle finnes väl-sorterad affärsverksamhet post, tele, läkare, apotek, hotell och pensionatsrörelser m.m.

Vägnytt

Den nybyggda vägen Bräcke—Leran är nu färdig och har tagits i bruk. Vägens längd är 2,5 km. och bredden 3,5 m. med 7 mötesplatser. Kostnaden för vägbygget belöper sig på omkring 90.000 kr. Statsbidrag och kommunalt bidrag kommer att utgå. Som duktig vägbyggare har varit Einar Karlsson, Orrekläpp,

och kontrollant Hans Johansson, Hällevadsholm. Vägen påbörjades i juni 1964 och avsynades den 19 oktober i år av ingenjör Olof Olsson från Vägförvaltningen i Göteborg. Vägen kommer att betjäna förutom jordbruks- och andra fastigheter även Fjällbackas reningsverk och vattentäkt vid Leran.



Den nya vägen sträcker sig genom ett vackert område i närheten av Anräsälven, där det redan har uppförts en sommarstuga.